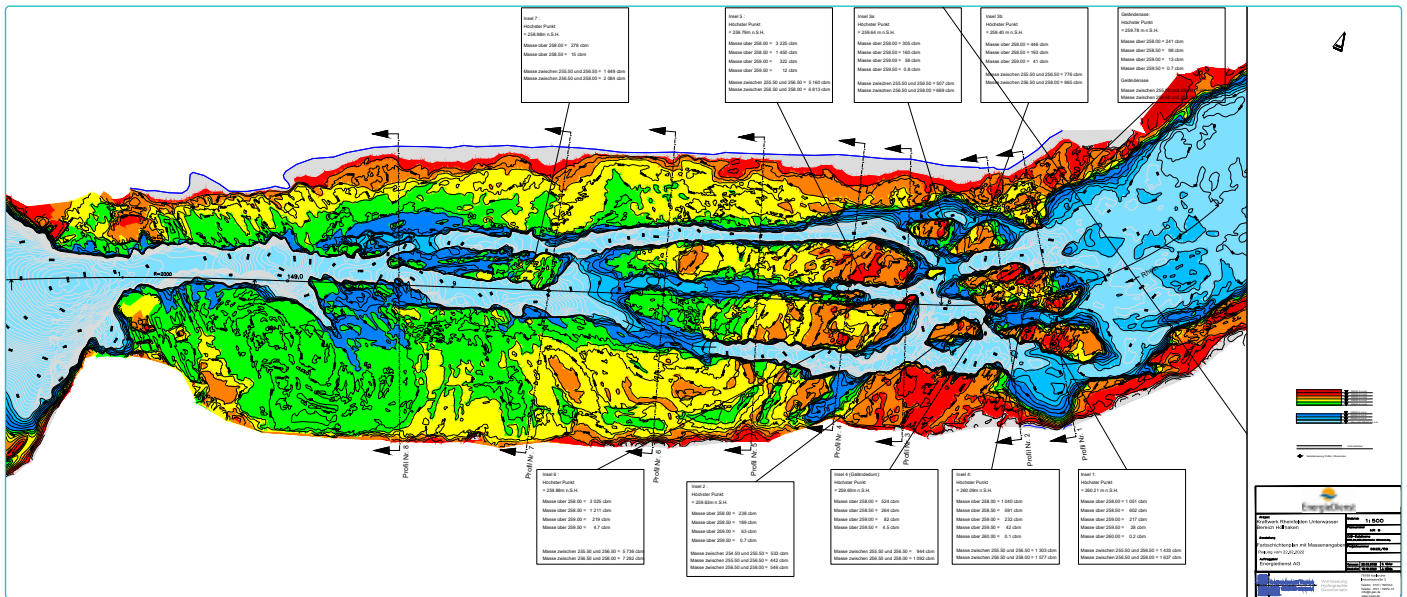


# Bautechnik

## → Überwachung der Auswirkungen

Überwachung von Erschütterungen, Lärmemissionen, Trübungen  
Einsatz von Baugeräten nach den neuesten Lärmschutznormen  
Einsatz von biologisch abbaubarem Hydrauliköl für die Baugeräte

Kraftwerk Rheinfelden Unterwasser, Bereich «Höllhaken»  
Farbschichtenplan



## → Beispiele der Baumaßnahmen zum Felsabtrag



Beispiel 1: Felsabtrag durch Fräsen, WSA Rhein



Beispiel 2: Felsabtrag durch Meißeln, KW Augst/Wyhlen

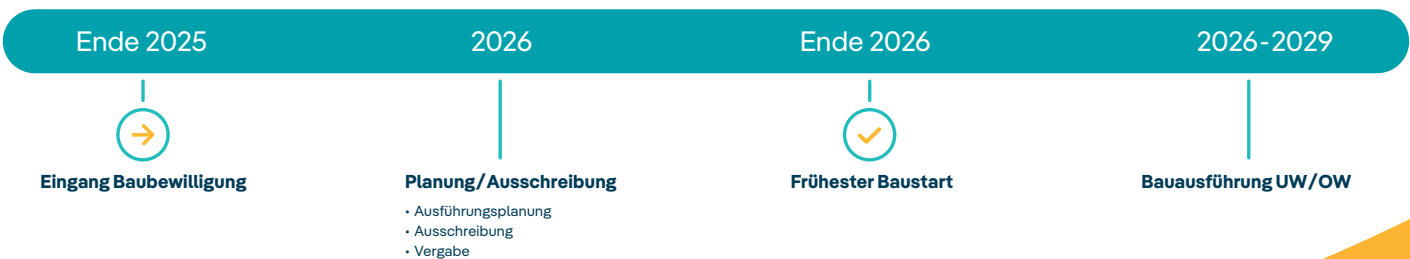


Beispiel 3: Felsabtrag über Vorschüttungen, Neubau KW Rheinfelden

## → Die Bauausführung im zeitlichen Ablauf

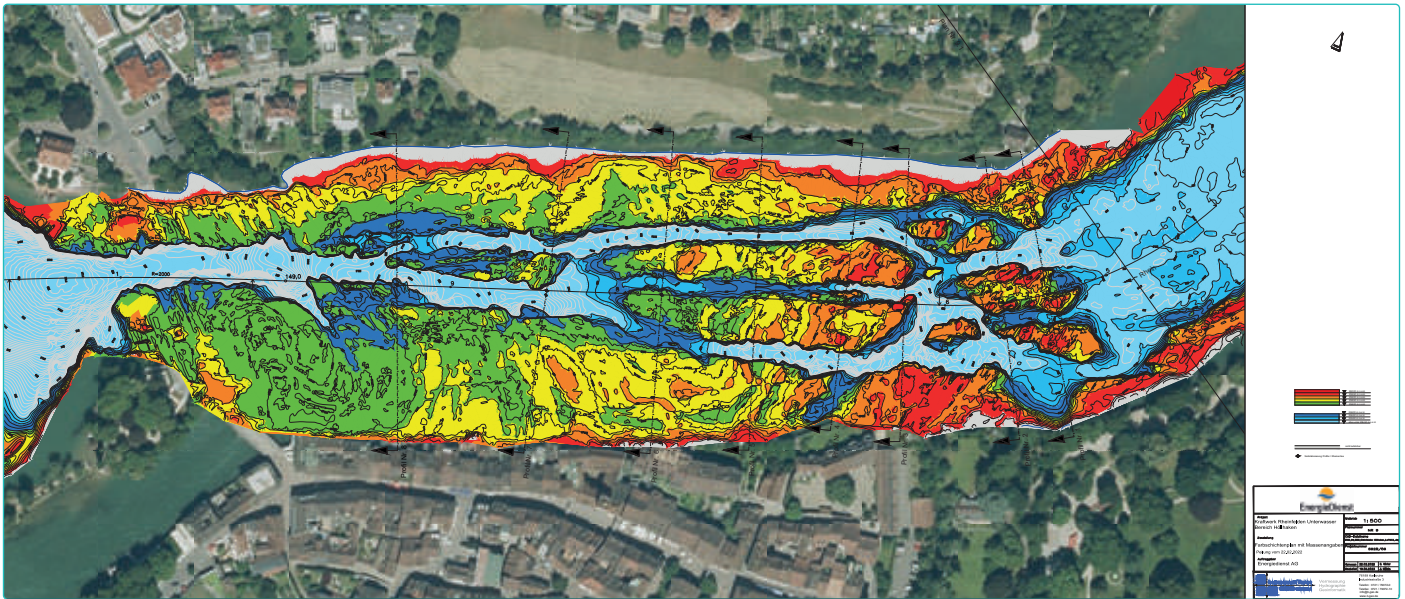
Eingang der Baubewilligung  
Ausführungsplanung/Angebotsanfragen  
Vergabe  
Baubeginn

ca. Ende 2025  
ca. 6 Monate nach Baubewilligung  
ca. 9 Monate nach Baubewilligung  
ca. 12 Monate nach Baubewilligung

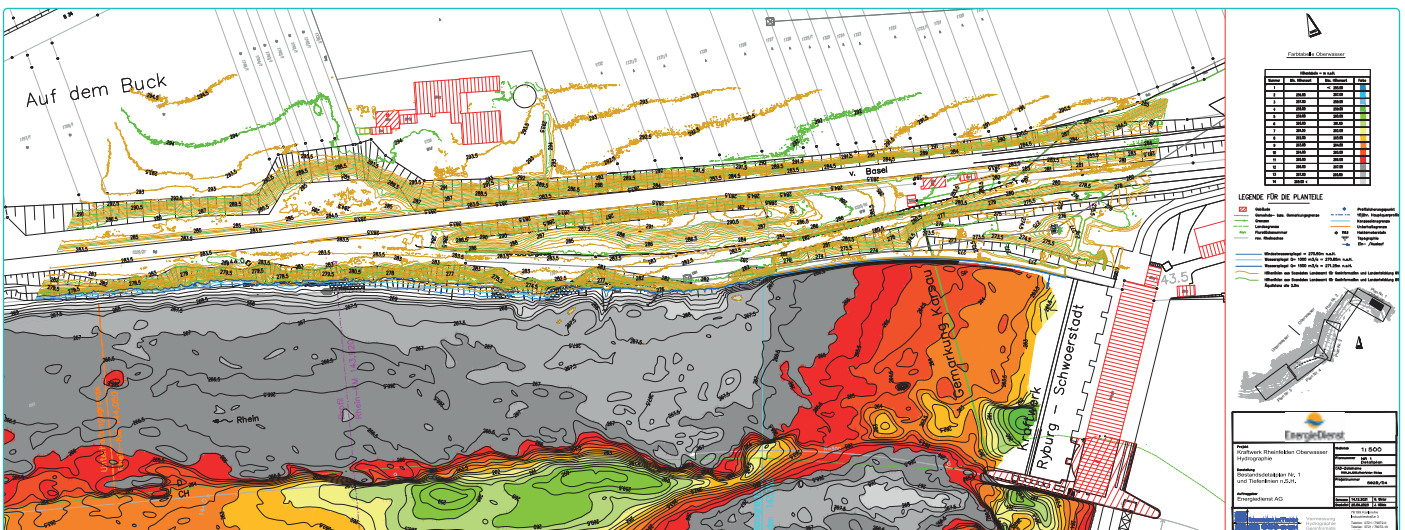


# Bautechnik

Kraftwerk Rheinfelden Unterwasser, Bereich «Höllhaken»  
Echolot und Luftbild



Kraftwerk Rheinfelden Oberwasser  
Detail

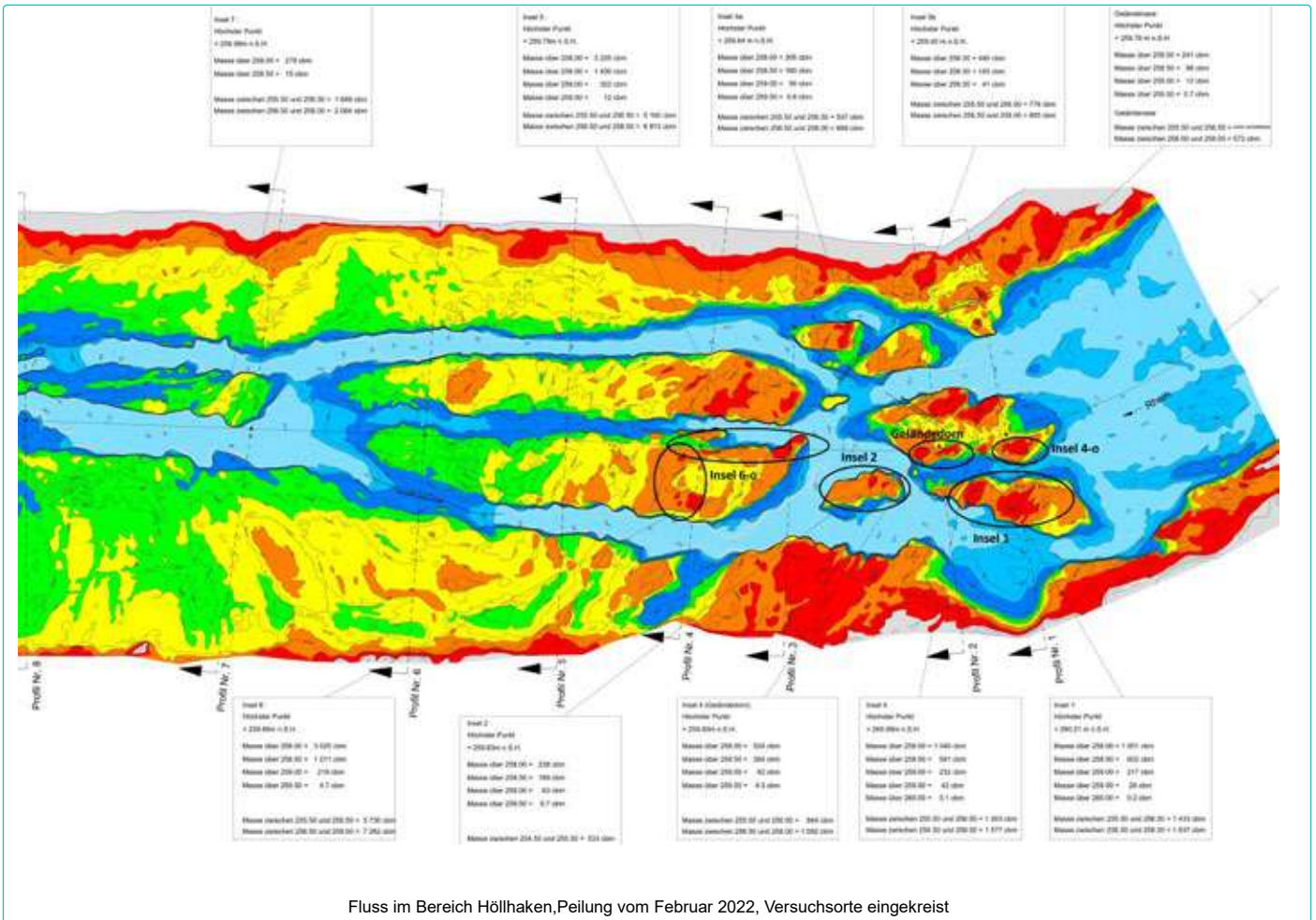
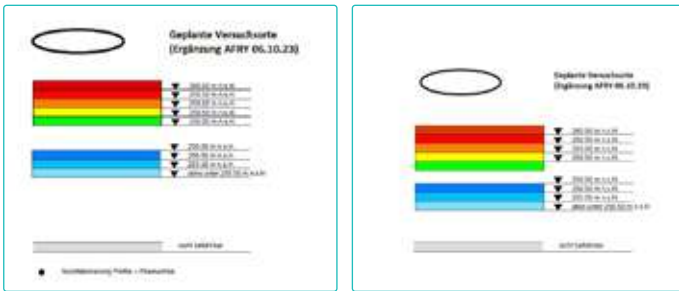




# Bautechnik

## Kraftwerk Rheinfelden Unterwasser, Bereich «Höllhaken»

Versuche auf Schweizer Seite



# Bautechnik

**Kraftwerk Rheinfelden Unterwasser, Bereich «Höllhaken»**

Versuche auf Schweizer Seite / Schnitte

